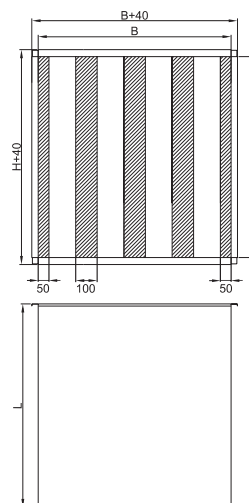
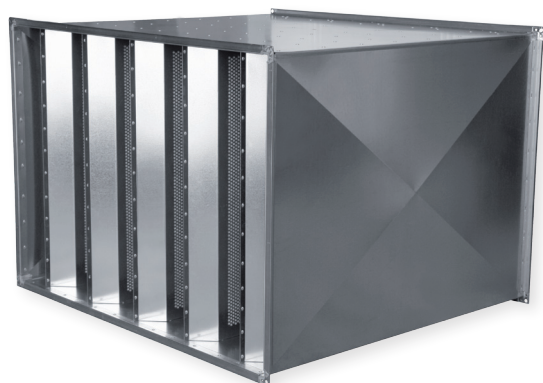


Rectangular duct silencer



Rectangular duct silencers SSP can be mounted into a system of rectangular air ducts. SSP silencers have good sound attenuation characteristics. Several silencers can be mounted into a rectangular air duct system if there is requirement for bigger noise reduction. The housing is made of galvanized steel and inner casing is made of perforated sheet steel. Stone wool is used for sound insulation.



SSP Schalldämpfer für rechteckige Kanäle werden in die Systeme der rechteckigen Luftführungskanäle montiert. Die SSP Schalldämpfer dämpfen gut den Lärm, sie sind in das System der Luftführungskanäle leicht montierbar. Bei hohem Geräuschniveau werden in das System der rechteckigen Luftführungskanäle mehrere Schalldämpfer montiert. Das Gehäuse ist aus verzinktem Blech hergestellt. Die inneren Trennwände sind aus perforierter verzinkter Blechplatte hergestellt, die mit schalldämpfender Steinwolle gefüllt ist.



Les silencieux pour les gaines rectangulaires SSP sont montés sur les conduits d'air rectangulaires. Les silencieux SSP absorbent bien le bruit, ils se montent facilement sur les conduits d'air. En cas de niveau de bruit élevé, plusieurs silencieux sont montés sur les conduits d'air rectangulaires. L'enveloppe est fabriquée en tôle galvanisée. Les cloisons internes sont fabriquées à partir d'une plaque perforée de tôle galvanisée et remplies de laine minérale pour l'isolation sonore.



Глушитель для прямоугольных каналов SSP устанавливается в системы прямоугольных воздуховодов. Глушитель SSP хорошо подавляет шум, легко устанавливается в систему воздуховодов. При высоком уровне шума, в системы прямоугольных воздуховодов устанавливаются несколько глушителей. Корпус изготовлен из оцинкованной жести. Внутренняя стенка изготовлена из перфорированной листовой оцинкованной жести. Для звукоизоляции применяется каменная вата.

Dimensions

For KUB fans	n [partitions]	B, [mm]	H, [mm]	L, [mm]
SSP 420x420	2	420	420	900
SSP 600x600	3	600	600	900
SSP 720x720	3	720	720	900
SSP 920x920	4	920	920	900

For VKO fans	n [partitions]	B, [mm]	H, [mm]	L, [mm]
SSP 450x450	2	450	450	1200
SSP 500x500	2	500	500	1200
SSP 550x550	2	570	570	1200
SSP 660x660	4	680	680	1200
SSP 700x700	4	720	720	1200